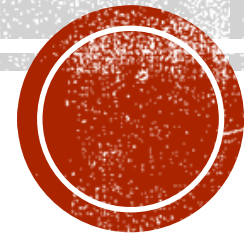


# Report fotografico dei lavori di riabilitazione della scuola di Ain Kfarzabad

Sostegno alle scuole di Wadi Al Arayesh e Ain Kfarzabad (Zahle) per garantire un accesso equo di qualità da parte degli studenti vittime della crisi siriana, AID 10466/01/3 – CS/10466/A010

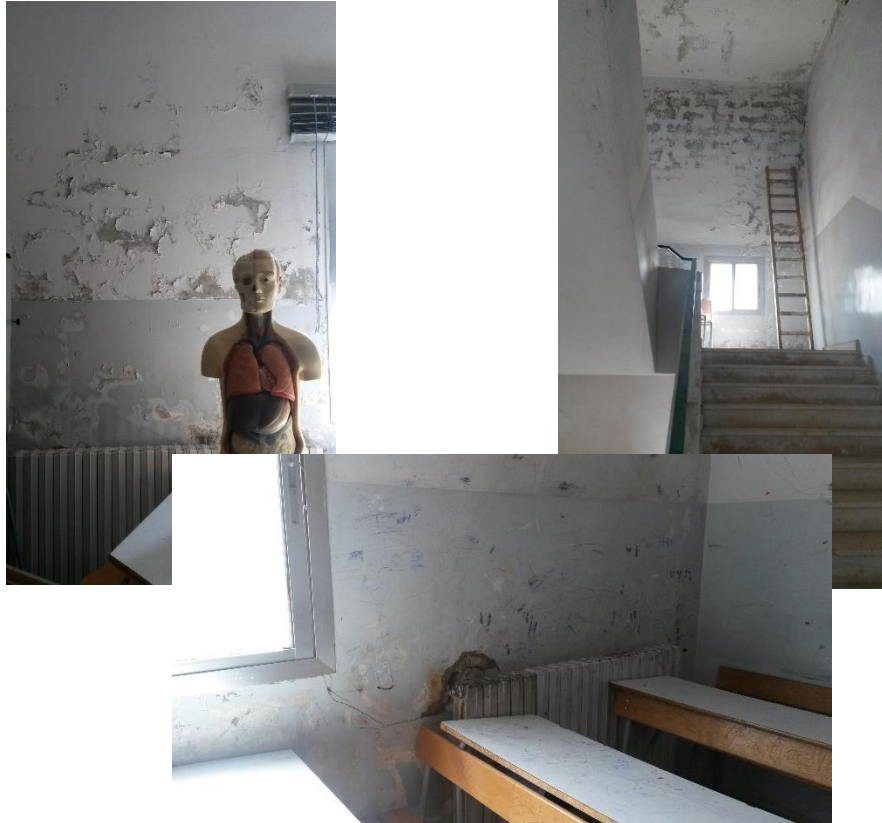
INIZIATIVA DI EMERGENZA PER SOSTENERE L'ACCESSO EQUO ALLE OPPORTUNITÀ  
EDUCATIVE PER I BAMBINI E I RAGAZZI IN ETÀ SCOLARE VITTIME DELLA CRISI SIRIANA  
(AID 10466)



# PARETI INTERNE

3000 m2 di pareti interne ridipinte

Prima



Dopo



# TETTO

610 m2 di tetto impermeabilizzato

Prima



Dopo



# PORTE

4 porte ridipinte e serrature riparate, 18 porte sostituite

Prima



Dopo





# BAGNI

6 gabinetti sostituiti, 4 lavabi riparati, 70 m2 di superficie ristrutturata, 16 rubinetti sostituiti

Prima



Dopo



# BANCHI E SEDIE

47 banchi e sedie per scuole materne acquistati e distribuiti, 100 banchi riparati

Prima



Dopo



# CALDAIA

1 caldaia da 250 kW acquistata e installata

Prima



Dopo



# CREPA NEL MURO

40 m di crepa riparata

Prima



Dopo





# PARETI ESTERNE

1100 m2 di pareti esterne impermeabilizzate, 1 cancello esterno ridipinto

Prima



Dopo

